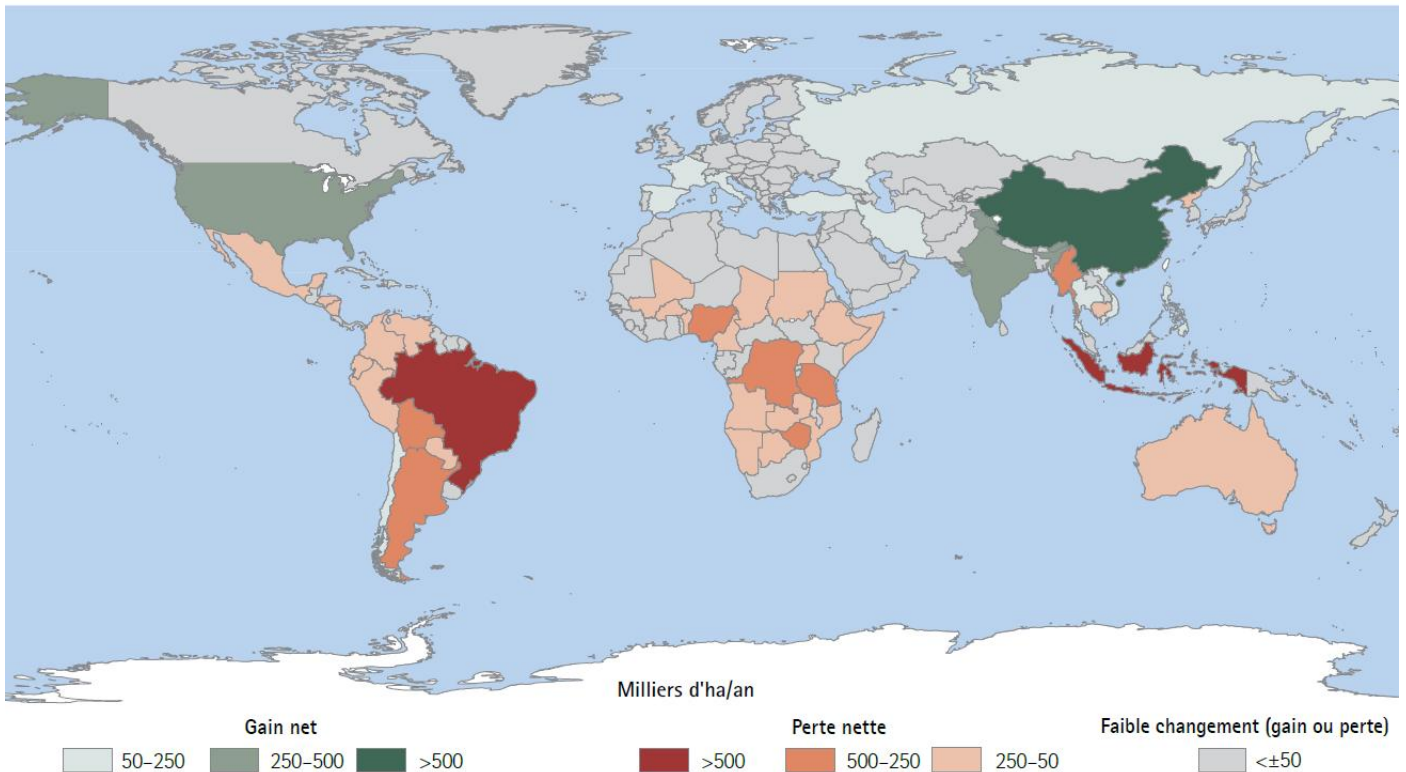


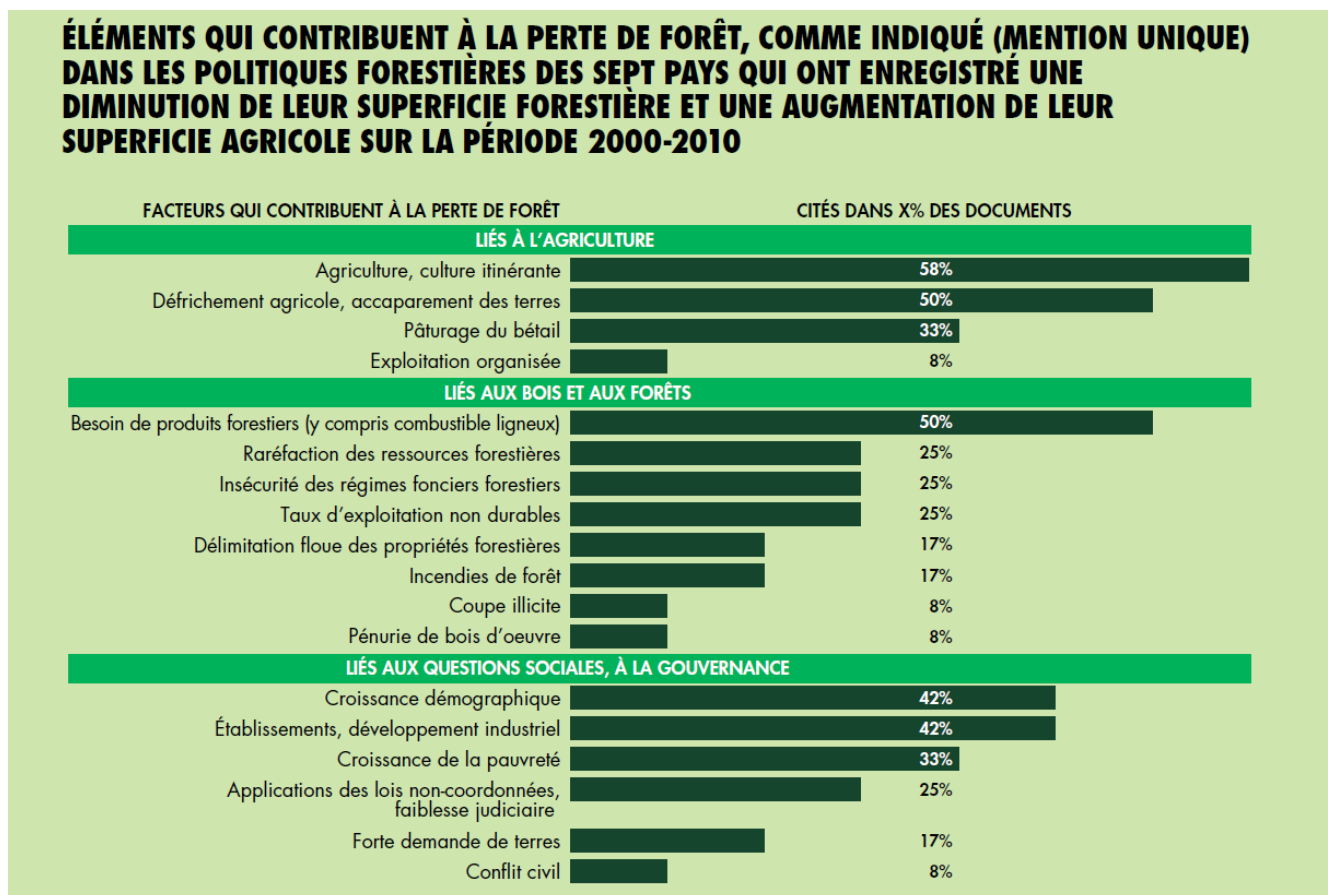
**Activité 3: A partir de l'étude de documents, déterminer comment l'exploitation du bois peut influencer sur l'environnement**

**Document 1 : Evolution de la répartition des forêts au cours du temps et causes**

FIGURE 5 Gain/perte net annuel de forêt par pays, 1990-2015

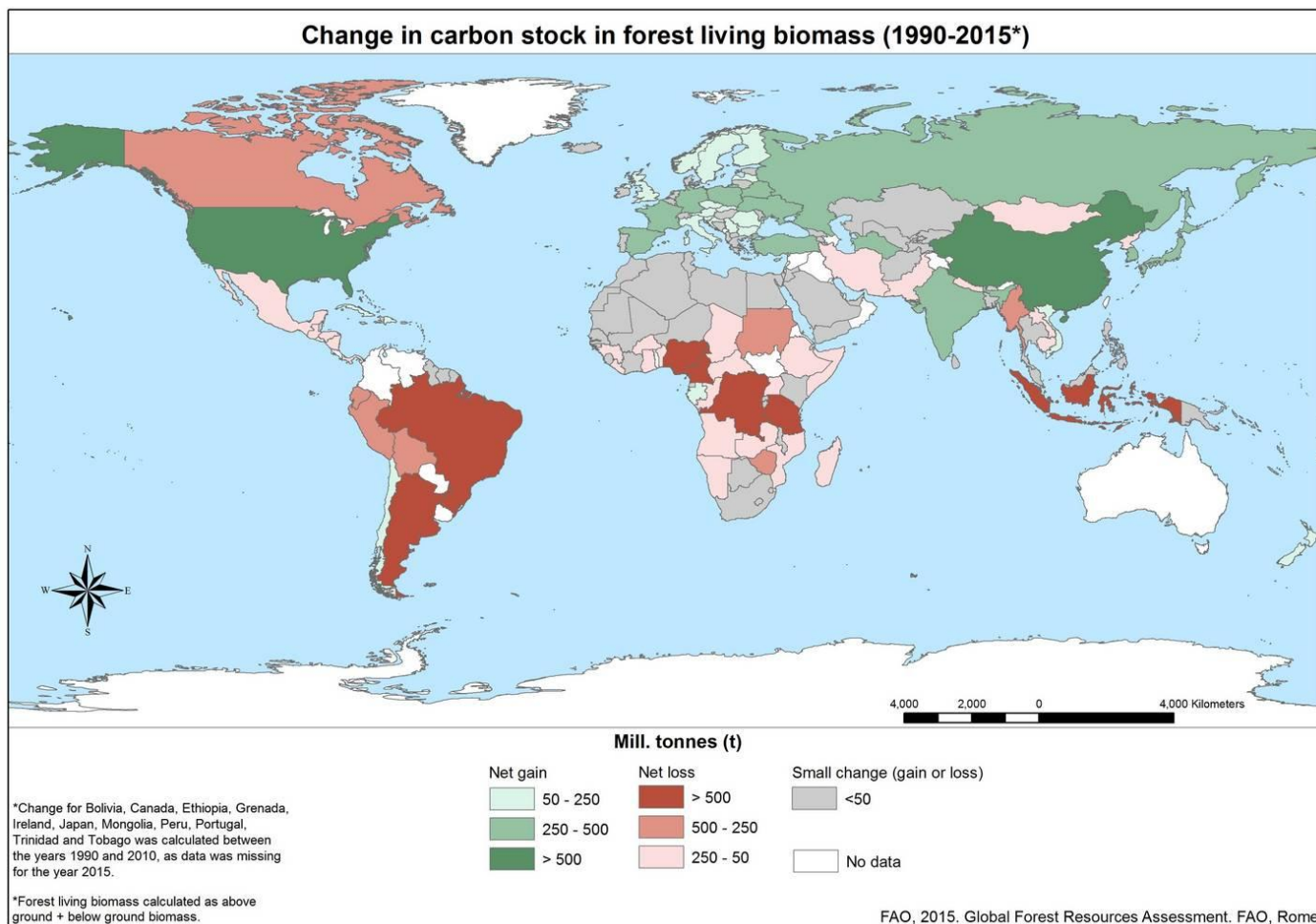


**Document 2 : Causes de la diminution de la surface des forêts liées à l'activité humaine**



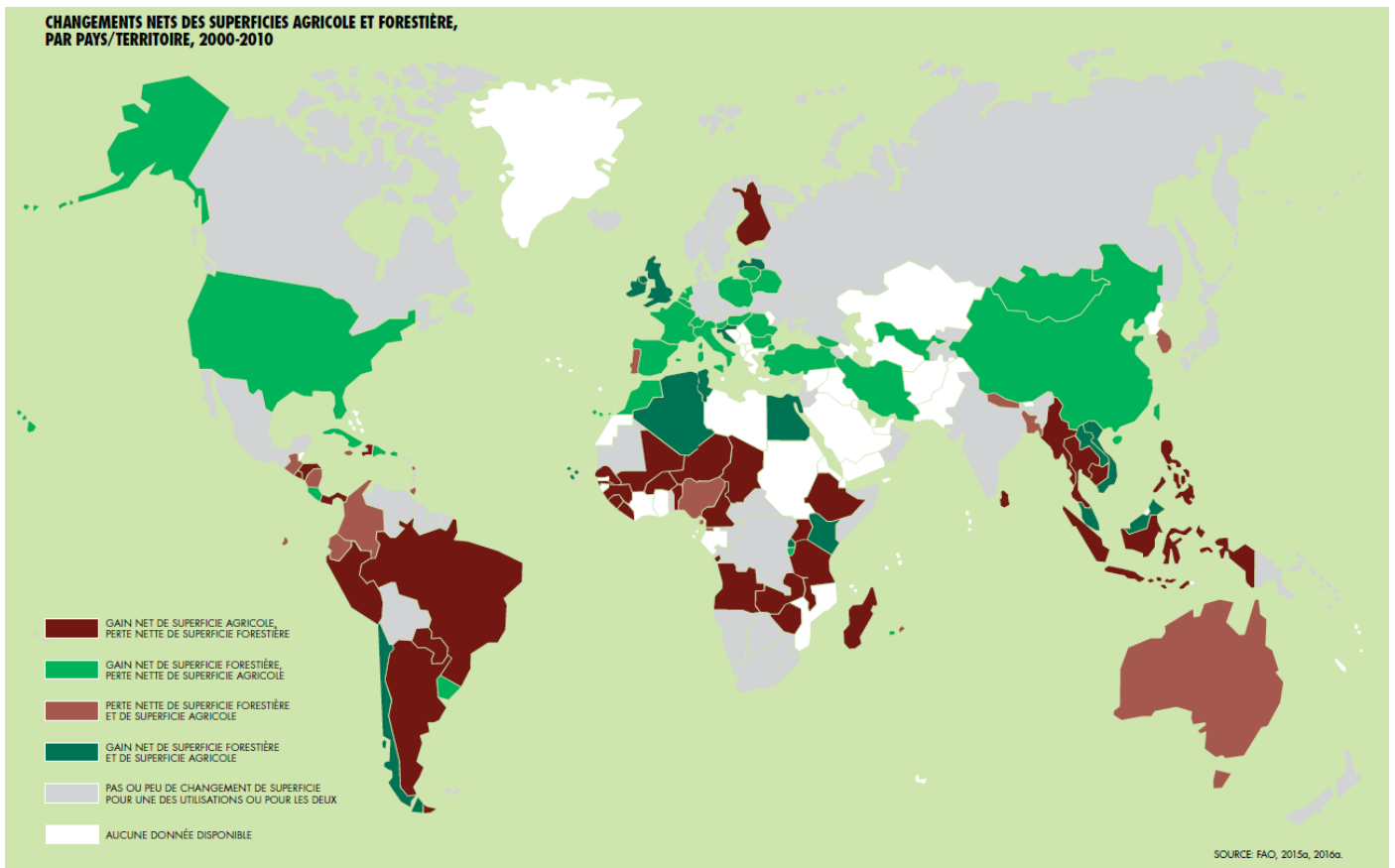
### Document 3 : Importance de la photosynthèse des forêts pour stocker le carbone

Les stocks forestiers sont d'importants indicateurs de leur capacité de piéger le carbone des gaz à effet de serre (par la photosynthèse des plantes chlorophylliennes). Le rôle des forêts soulève un intérêt croissant depuis l'adoption en 1997 du Protocole de Kyoto à la Convention-cadre des Nations Unies sur les changements climatiques.



L'actuelle tendance mondiale à la diminution des stocks de carbone devrait se maintenir, mais on peut s'attendre à une stabilisation de la tendance (grâce à l'utilisation du bois dans la construction permettant de garder le stock de carbone et de diminuer l'émission des gaz à effet de serre).

Bonus : Carte de l'évolution de la surface des forêts dans le monde entre 2000 et 2010.



D'après <http://www.fao.org/publications/sofo/2016/fr/>  
<http://www.fao.org/forestry/fr/>  
<http://www.futura-sciences.com/planete/dossiers/botanique-foret-structure-ecosysteme-1088/>