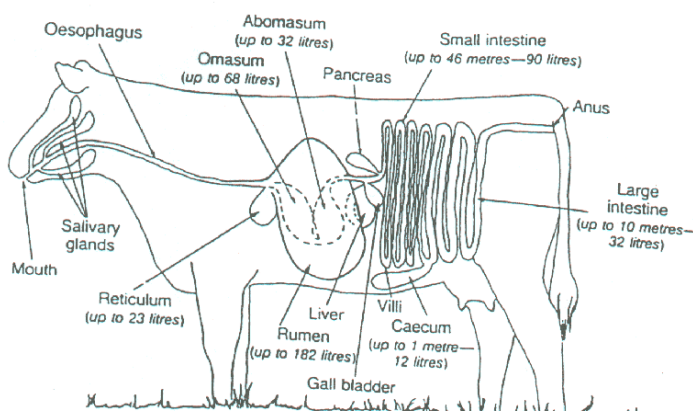


COMPARAISON DES MICROBIOTES PRESENTS (SYMBIOSE DE BACTERIES ET UN ANIMAL AU NIVEAU DU TUBE DIGESTIF) EN FONCTION DU REGIME ALIMENTAIRE

En fonction de ce que mange une espèce, on distingue plusieurs **régimes alimentaires** :

LES PHYTOPHAGES – CAS DE LA VACHE

Les incisives permettent de couper l'herbe et les molaires et les prémolaires permettent de la broyer. La vache n'a pas de canine.



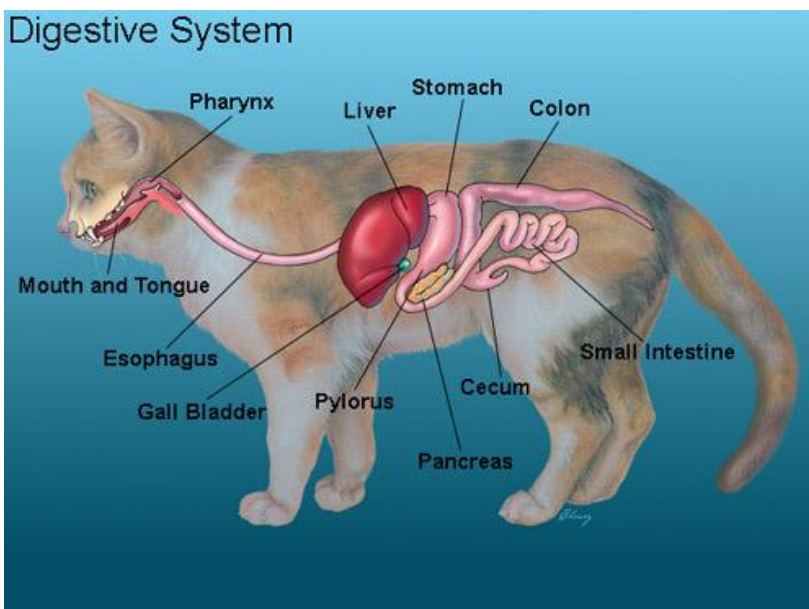
La longueur du tube digestif est très importante et peut dépasser 20 à 30 fois la longueur de l'animal.

Les phytophages sont en réalité des cultivateurs de bactéries (*Bacteroides succinogenes*, *Ruminococcus albus*, *Streptococcus bovis*). La flore digestive = **microbiote** est très riche et permet la digestion de la cellulose, composé de base des végétaux.

Son système digestif long et surpeuplé en bactérie est fait pour absorber les végétaux

dont le temps de digestion est très long.

LES ZOOPHAGES – CAS DU CHAT



Toutes les dents sont tranchantes et non plates même les molaires. La longueur des canines empêchent la mastication.

La chair n'a besoin que d'être découpée en lambeau pour ensuite être digérée par l'acide chlorhydrique de l'estomac. Ici la production d'acide est 6 fois plus importante que chez un Homme.

Le tube digestif est par ailleurs beaucoup plus court, il représente environ 3 à 5 fois la taille de l'animal. Cela permettrait d'éviter la putréfaction dans les intestins.

L'estomac quant à lui prend beaucoup plus de place permettant un stockage plus important (un lion peut avaler jusqu'à 40 kg de viande, si l'on rapporte

à l'homme c'est comme si vous dégustiez 18 kg de viande). Au niveau de l'assimilation, celle ci repose sur des sucs digestifs. **La flore intestinale**, permettant de digérer les végétaux et les sucres complexes, d'un carnivore **est très pauvre** et montre l'importance de l'estomac sur les intestins.

Les carnivores sont les plus aptes à utilisés les protéines comme source d'énergie.

CAS DE L'HOMME

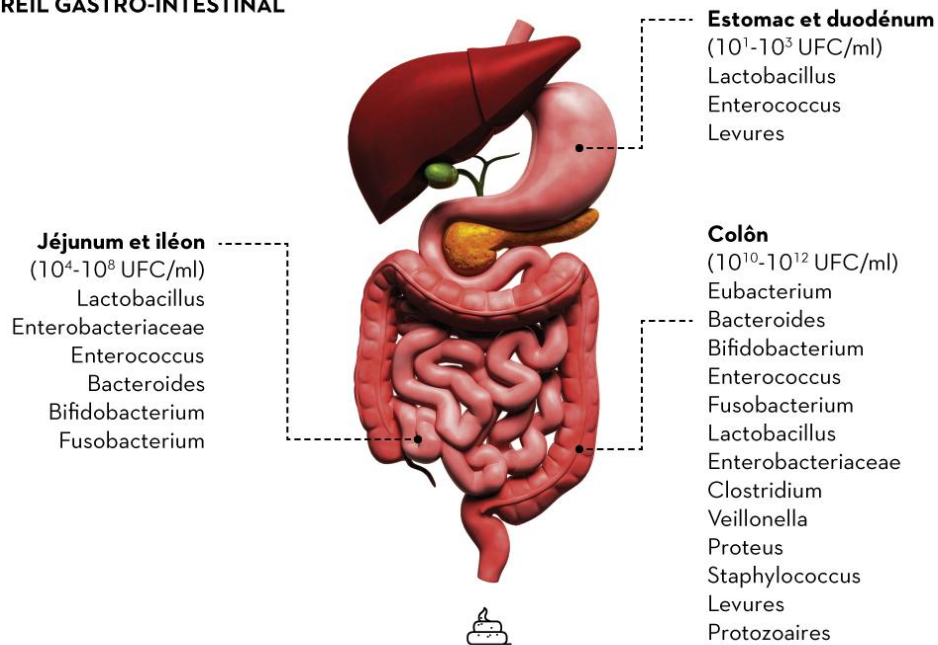
Nos dents sont non tranchantes outre les incisives et les canines dont la taille est relativement petite.

La longueur du tube digestif (de la bouche à l'anus) est de plus de 10 m ce qui équivaut à 6 à 8 fois la taille humaine.

L'anatomie montre que l'homme n'est pas adapté à un régime carné pur, **son système digestif est trop long** et ses armes naturelles inexistantes.

L'homme n'est pas plus phytophage, son tube digestif est trop court et **sa flore bactérienne pas assez nombreuse** pour absorber de manière efficace les nutriments.

LES PRINCIPAUX MICRO-ORGANISMES DE L'APPAREIL GASTRO-INTESTINAL



La capacité de l'homme à pouvoir manger à la fois de la viande et des végétaux en fait tout naturellement un **omnivore**.

Nous disposons d'armes biochimiques pour digérer à la fois le régime carné et le régime végétarien mais nous restons cependant optimisés pour l'absorption de sucre (type fruits) et de graisse (type œufs).

D'après <http://osteopathe-florkow.fr/2014/08/l'alimentation-cest-complique/>
<https://www.alimentarium.org/fr/magazine/sciences/de-micro-convives-dans-nos-intestins>