

Le classement des espèces

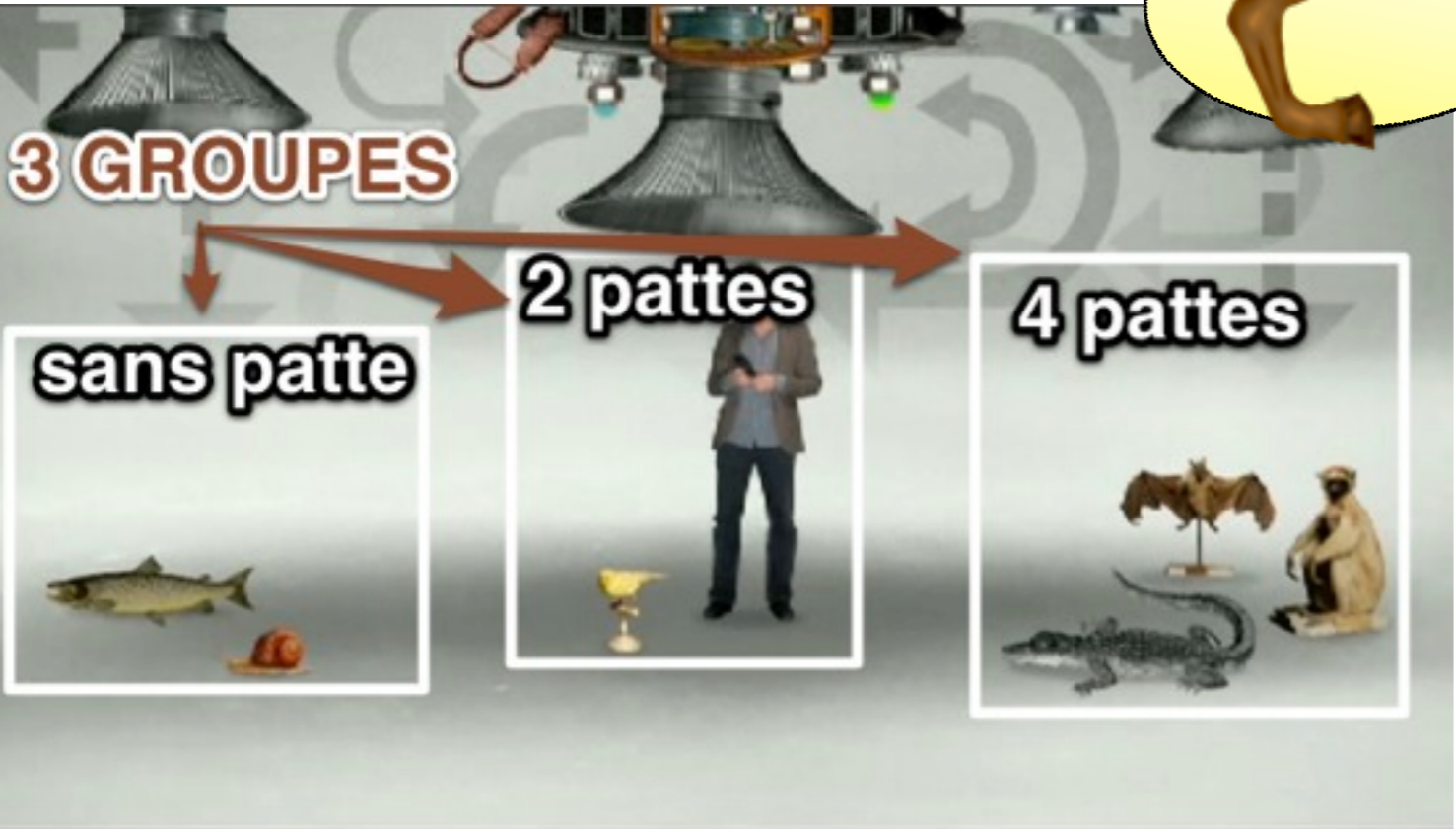


III/___Les organismes peuvent être classés





SI ON CHANGE DE CRITÈRE ON CHANGE LE CLASSEMENT



Quelle méthode
pour classer
correctement ?

Pour classer correctement les organismes en groupe il faut savoir comment ils sont faits et **utiliser les caractères qu'ils ont.**

On regroupe alors dans un même groupe (boîte) les êtres vivants qui partagent uniquement et strictement ces mêmes caractères.

Ces regroupements aboutissent à des **groupes emboîtés** définis uniquement à partir des caractères qu'ils possèdent en commun.

Schéma montrant l'organisation de groupes emboîtés et classés

Caractère ★ sur 1-2-3

Caractère ★ observé sur 1-2

Groupe ayant ★

groupe ayant ★

être ★
vivant
3

★ être ★
vivant
1

★ être ★
vivant
2



humain



canari

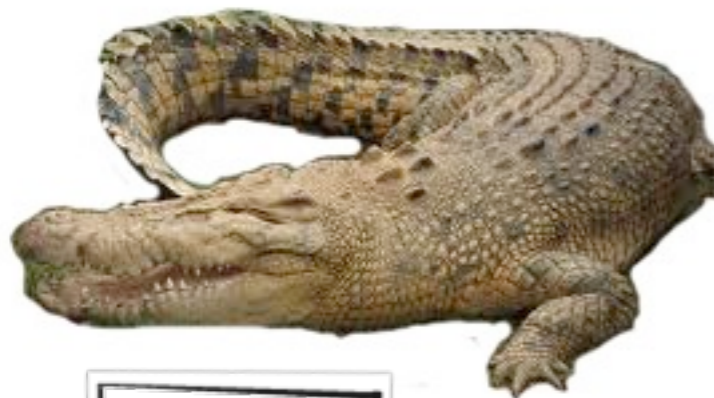


saumon



escargot

CLASSONS-LES



crocodile



lémurien



chauve-souris

CE QUE POSSÈDENT LES ANIMAUX



| | Lémurien | Saumon | Chauve-souris | Canari | Crocodile | Escargot |
|------------------------------|----------|--------|---------------|--------|-----------|----------|
| Bouche | | | | | | |
| Squelette interne | | | | | | |
| 4 membres | | | | | | |
| Poils et mamelles | | | | | | |
| plumes | | | | | | |
| nageoires | | | | | | |
| Cuticule (squelette externe) | | | | | | |
| 6 pattes, 2 antennes | | | | | | |
| coquille | | | | | | |

CE QUE POSSÈDENT LES ANIMAUX



| | Lémurien | Saumon | Chauve-souris | Canari | Crocodile | Escargot |
|------------------------------|----------|--------|---------------|--------|-----------|----------|
| Bouche | X | X | X | X | X | X |
| Squelette interne | X | X | X | X | X | |
| 4 membres | X | | X | X | X | |
| Poils et mamelles | X | | X | | | |
| plumes | | | | X | | |
| nageoires | | X | | | | |
| Cuticule (squelette externe) | | | | | | |
| 6 pattes, 2 antennes | | | | | | |
| coquille | | | | | | X |

Bouche

Animaux

Squelette interne

Vertébrés

4 membres

Tétrapodes

Plumes

oiseaux



poils, mamelles

Mammifères



Nageoires

Actinoptérygiens



Coquille

Mollusques



Bouche

Animaux

Squelette interne

Vertébrés

4 membres

Tétrapodes

Plumes

oiseaux



poils, mamelles

Mammifères



Nageoires

Actinoptérygiens



Coquille

Mollusques



Bouche

Animaux

Squelette interne

Vertébrés

4 membres

Tétrapodes

Plumes

Oiseaux



poils, mamelles

Mammifères

Nageoires

Actinoptérygiens



Coquille

Mollusques



CE QUE POSSÈDENT LES ANIMAUX



| | Lémurien | Saumon | Chauve-souris | Canari | Crocodile | Escargot | homme |
|------------------------------|----------|--------|---------------|--------|-----------|----------|-------|
| Bouche | X | X | X | X | X | X | |
| Squelette interne | X | X | X | X | X | | |
| 4 membres | X | | X | X | X | | |
| Poils et mamelles | X | | X | | | | |
| plumes | | | | X | | | |
| nageoires | | X | | | | | |
| Cuticule (squelette externe) | | | | | | | |
| 6 pattes, 2 antennes | | | | | | | |
| coquille | | | | | | X | |
| 8 pattes | | | | | | | |
| 4 antennes | | | | | | | |

CE QUE POSSÈDENT LES ANIMAUX



| | Lémurien | Saumon | Chauve-souris | Canari | Crocodile | Escargot | homme |
|------------------------------|----------|--------|---------------|--------|-----------|----------|-------|
| Bouche | X | X | X | X | X | X | X |
| Squelette interne | X | X | X | X | X | | X |
| 4 membres | X | | X | X | X | | X |
| Poils et mamelles | X | | X | | | | X |
| plumes | | | | X | | | |
| nageoires | | X | | | | | |
| Cuticule (squelette externe) | | | | | | | |
| 6 pattes, 2 antennes | | | | | | | |
| coquille | | | | | | X | |
| 8 pattes | | | | | | | |
| 4 antennes | | | | | | | |

Bouche

Animaux

Squelette interne

Vertébrés

4 membres

Tétrapodes

Plumes

oiseaux



poils, mamelles

Mammifères



Nageoires

Actinoptérygiens



Coquille

Mollusques



Bouche

Animaux

Squelette interne

Vertébrés

4 membres

Tétrapodes

Plumes

Oiseaux



poils, mamelles

Mammifères



Nageoires

Actinoptérygiens



Coquille

Mollusques



Bouche

Animaux

Squelette interne

Vertébrés

4 membres

Tétrapodes

Plumes

oiseaux



poils, mamelles

Mammifères

Nageoires

Actinoptérygiens



Coquille

Mollusques



CE QUE POSSÈDENT LES ANIMAUX



| | Lémurien | Saumon | Chauve-souris | Canari | Crocodile | Escargot | homme | Pyrrhocore |
|------------------------------|----------|--------|---------------|--------|-----------|----------|-------|------------|
| Bouche | X | X | X | X | X | X | X | |
| Squelette interne | X | X | X | X | X | | X | |
| 4 membres | X | | X | X | X | | X | |
| Poils et mamelles | X | | X | | | | X | |
| plumes | | | | X | | | | |
| nageoires | | X | | | | | | |
| Cuticule (squelette externe) | | | | | | | | |
| 6 pattes, 2 antennes | | | | | | | | |
| coquille | | | | | | X | | |
| 8 pattes | | | | | | | | |
| 4 antennes | | | | | | | | |

CE QUE POSSÈDENT LES ANIMAUX



| | Lémurien | Saumon | Chauve-souris | Canari | Crocodile | Escargot | homme | Pyrrhocore |
|------------------------------|----------|--------|---------------|--------|-----------|----------|-------|------------|
| Bouche | X | X | X | X | X | X | X | X |
| Squelette interne | X | X | X | X | X | | X | |
| 4 membres | X | | X | X | X | | X | |
| Poils et mamelles | X | | X | | | | X | |
| plumes | | | | X | | | | |
| nageoires | | X | | | | | | |
| Cuticule (squelette externe) | | | | | | | | X |
| 6 pattes, 2 antennes | | | | | | | | X |
| coquille | | | | | | X | | |
| 8 pattes | | | | | | | | |
| 4 antennes | | | | | | | | |

Bouche

Animaux

Squelette interne

Vertébrés

4 membres

Tétrapodes

Plumes

oiseaux



poils, mamelles

Mammifères



Nageoires

Actinoptérygiens



Squelette externe

Arthropodes

6 pattes, 2 antennes

insectes

Coquille

Mollusques



Bouche

Animaux

Squelette interne

Vertébrés

4 membres

Tétrapodes

Plumes

oiseaux



poils, mamelles

Mammifères



Nageoires

Actinoptérygiens



Squelette externe

Arthropodes

6 pattes, 2 antennes

insectes



Coquille

Mollusques



Bouche

Animaux

Squelette interne

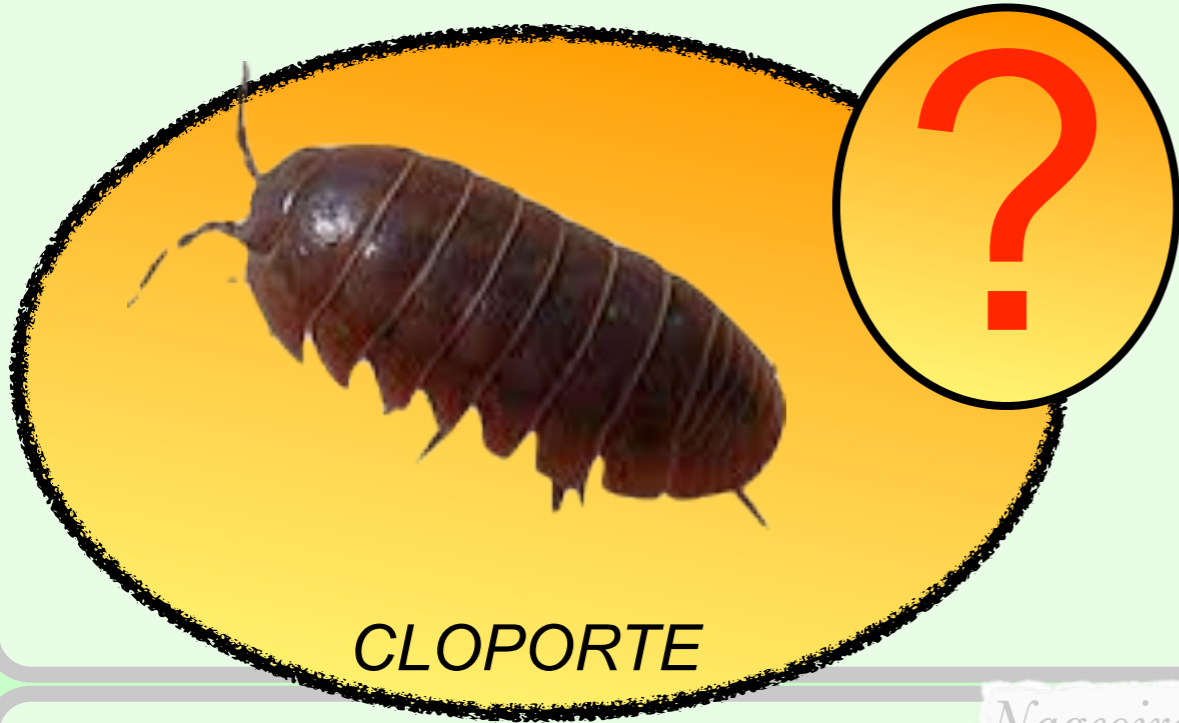
Vertébrés

4 membres

Tétrapodes

Plumes

oiseaux



poils, mamelles

Mammifères

Nageoires

Actinoptérygiens



Squelette externe

Arthropodes

6 pattes, 2 antennes

insectes



Coquille

Mollusques



CE QUE POSSÈDENT LES ANIMAUX



| | Lémurien | Saumon | Chauve-souris | Canari | Crocodile | Escargot | homme | Pyrrhocore | Cloporte |
|------------------------------|----------|--------|---------------|--------|-----------|----------|-------|------------|----------|
| Bouche | X | X | X | X | X | X | X | X | |
| Squelette interne | X | X | X | X | X | | X | X | |
| 4 membres | X | | X | X | X | | X | | |
| Poils et mamelles | X | | X | | | | X | | |
| plumes | | | | X | | | | | |
| nageoires | | X | | | | | | | |
| Cuticule (squelette externe) | | | | | | | | X | |
| 6 pattes, 2 antennes | | | | | | | | X | |
| coquille | | | | | | X | | | |
| 8 pattes | | | | | | | | | |
| 4 antennes | | | | | | | | | |

CE QUE POSSÈDENT LES ANIMAUX



| | Lémurien | Saumon | Chauve-souris | Canari | Crocodile | Escargot | homme | Pyrrhocore | Cloporte |
|------------------------------|----------|--------|---------------|--------|-----------|----------|-------|------------|----------|
| Bouche | X | X | X | X | X | X | X | X | X |
| Squelette interne | X | X | X | X | X | | X | | |
| 4 membres | X | | X | X | X | | X | | |
| Poils et mamelles | X | | X | | | | X | | |
| plumes | | | | X | | | | | |
| nageoires | | X | | | | | | | |
| Cuticule (squelette externe) | | | | | | | | X | X |
| 6 pattes, 2 antennes | | | | | | | | X | |
| coquille | | | | | | X | | | |
| 8 pattes | | | | | | | | | |
| 4 antennes | | | | | | | | | X |

Bouche

Animaux

Squelette interne

Vertébrés

4 membres

Tétrapodes

Plumes

oiseaux



poils, mamelles

Mammifères



Nageoires

Actinoptérygiens



Squelette externe

Arthropodes

6 pattes, 2 antennes

insectes



4 antennes

crustacés

Coquille

Mollusques



Bouche

Animaux

Squelette interne

Vertébrés

4 membres

Tétrapodes

Plumes

oiseaux



poils, mamelles

Mammifères



Nageoires

Actinoptérygiens



Squelette externe

Arthropodes

6 pattes, 2 antennes

insectes



4 antennes

crustacés



Coquille

Mollusques



Bouche

Animaux

Squelette interne

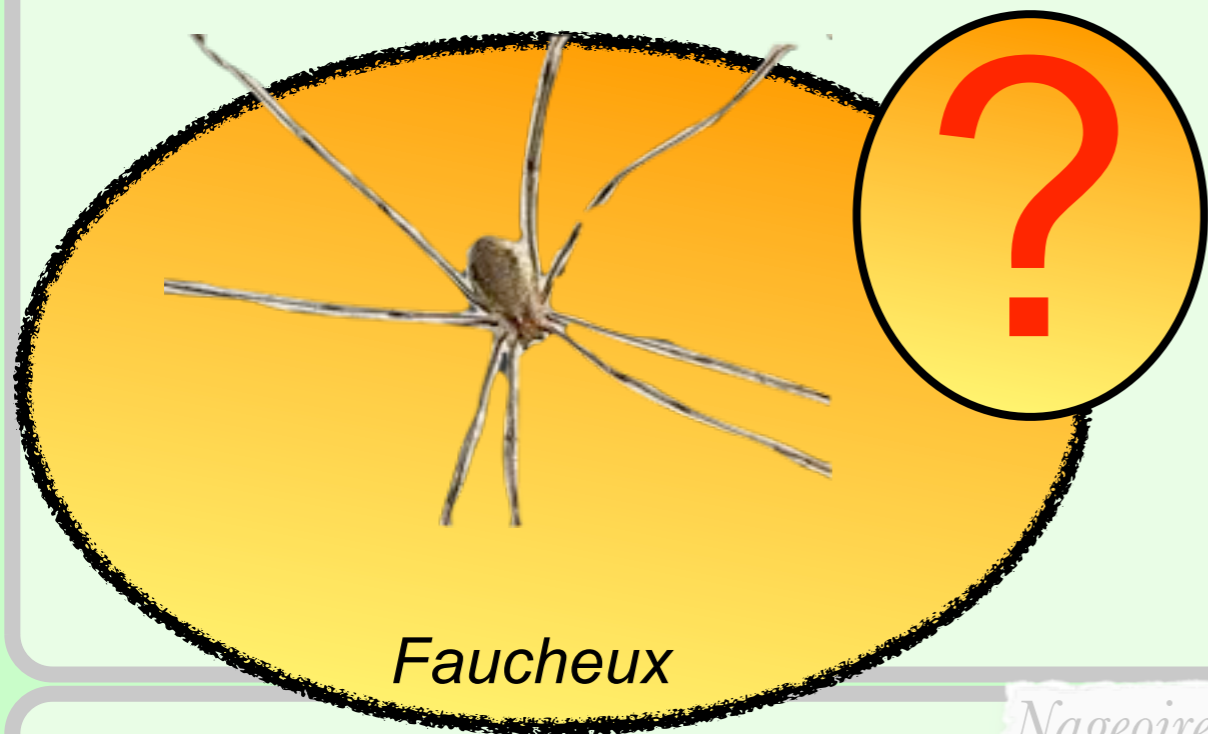
Vertébrés

4 membres

Tétrapodes

Plumes

oiseaux



poils, mamelles

Mammifères

Nageoires

Actinoptérygiens



Squelette externe

Arthropodes

6 pattes, 2 antennes

insectes

4 antennes

crustacés



Coquille

Mollusques



CE QUE POSSÈDENT LES ANIMAUX



| | Lémurien | Saumon | Chauve-souris | Canari | Crocodile | Escargot | homme | Pyrrhocore | Cloporte | faucheux |
|------------------------------|----------|--------|---------------|--------|-----------|----------|-------|------------|----------|----------|
| Bouche | X | X | X | X | X | X | X | X | X | |
| Squelette interne | X | X | X | X | X | | X | | | |
| 4 membres | X | | X | X | X | | X | | | |
| Poils et mamelles | X | | X | | | | X | | | |
| plumes | | | | X | | | | | | |
| nageoires | | X | | | | | | | | |
| Cuticule (squelette externe) | | | | | | | | X | X | |
| 6 pattes, 2 antennes | | | | | | | | X | | |
| coquille | | | | | | X | | | | |
| 8 pattes | | | | | | | | | | |
| 4 antennes | | | | | | | | | X | |

CE QUE POSSÈDENT LES ANIMAUX



| | Lémurien | Saumon | Chauve-souris | Canari | Crocodile | Escargot | homme | Pyrrhocore | Cloporte | fauchoux |
|------------------------------|----------|--------|---------------|--------|-----------|----------|-------|------------|----------|----------|
| Bouche | X | X | X | X | X | X | X | X | X | X |
| Squelette interne | X | X | X | X | X | | X | | | |
| 4 membres | X | | X | X | X | | X | | | |
| Poils et mamelles | X | | X | | | | X | | | |
| plumes | | | | X | | | | | | |
| nageoires | | X | | | | | | | | |
| Cuticule (squelette externe) | | | | | | | | X | X | X |
| 6 pattes, 2 antennes | | | | | | | | X | | |
| coquille | | | | | | X | | | | |
| 8 pattes | | | | | | | | | | X |
| 4 antennes | | | | | | | | | X | |

Bouche

Animaux

Squelette interne

Vertébrés

4 membres

Tétrapodes

Plumes

oiseaux



poils, mamelles

Mammifères



Nageoires

Actinoptérygiens



Squelette externe

Arthropodes

6 pattes, 2 antennes

insectes



4 antennes

crustacés



8 pattes

Arachnides

Coquille

Mollusques



Bouche Animaux

Squelette interne Vertébrés

4 membres Tétrapodes

Plumes oiseaux



poils, mamelles Mammifères



Nageoires Actinoptérygiens



Squelette externe Arthropodes

6 pattes, 2 antennes insectes



4 antennes crustacés



8 pattes Arachnides



Coquille Mollusques



Animaux *bouche*

Vertébrés *squelette interne*

Tétrapodes *4 membres*

Amphibiens *4 doigts*



oiseaux *plumes*



Squamates



Mammifères *poils, mamelles*

Crocodiliens



Actinoptérygien *nageoires*



Arthropodes *squelette externe*

insectes *6 pattes, 2 antennes*



crustacés *4 antennes*



Arachnides *8 pattes*



Mollusques *coquille*



Annelides *anneaux*



CE QUE POSSÈDENT LES ANIMAUX



| | Lémurien | Saumon | Chauve-souris | Canari | Crocodile | Escargot | homme | Pyrrhocore | Cloporte | faucheur |
|------------------------------|----------|--------|---------------|--------|-----------|----------|-------|------------|----------|----------|
| Bouche | X | X | X | X | X | X | X | X | X | X |
| Squelette interne | X | X | X | X | X | | X | X | | |
| 4 membres | X | | X | X | X | | X | | | |
| Poils et mamelles | X | | X | | | | X | | | |
| plumes | | | | X | | | | | | |
| nageoires | | X | | | | | | | | |
| Cuticule (squelette externe) | | | | | | | | X | X | X |
| 6 pattes, 2 antennes | | | | | | | | X | | |
| coquille | | | | | | X | | | | |
| 8 pattes | | | | | | | | | | X |
| 4 antennes | | | | | | | | | X | |

CE QUE POSSÈDENT LES ANIMAUX



| | Lémurien | Saumon | Pyrrhocore | Chauve-souris | Canari | Crocodile | Homme | Escargot |
|------------------------------|----------|--------|------------|---------------|--------|-----------|-------|----------|
| Bouche | X | X | X | X | X | X | X | |
| Squelette interne | X | X | X | X | X | X | X | |
| 4 membres | X | | | X | X | X | X | |
| Poils et mamelles | X | | | X | | | X | |
| plumes | | | | | X | | | |
| nageoires | | X | | | | | | |
| Cuticule (squelette externe) | | | X | | | | | |
| 6 pattes, 2 antennes | | | X | | | | | |
| coquille | | | | | | | | X |

Bouche

Animaux

Squelette interne

Vertébrés

4 membres

Tétrapodes

Plumes

oiseaux



poils, mamelles

Mammifères

Nageoires

Actinoptérygiens



Squelette externe

Arthropodes

6 pattes, 2 antennes

insectes

Coquille

Mollusques

