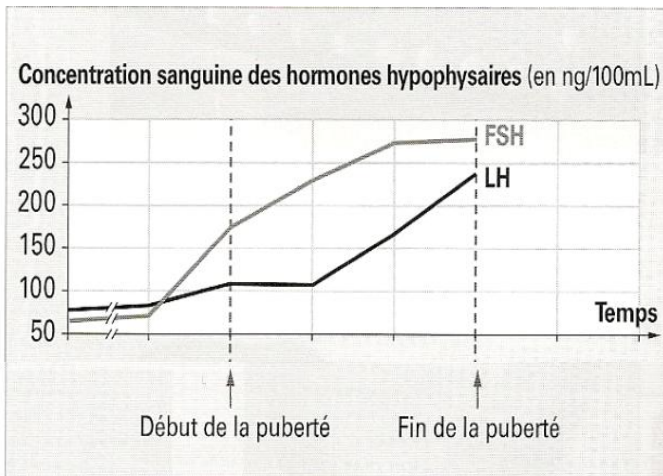
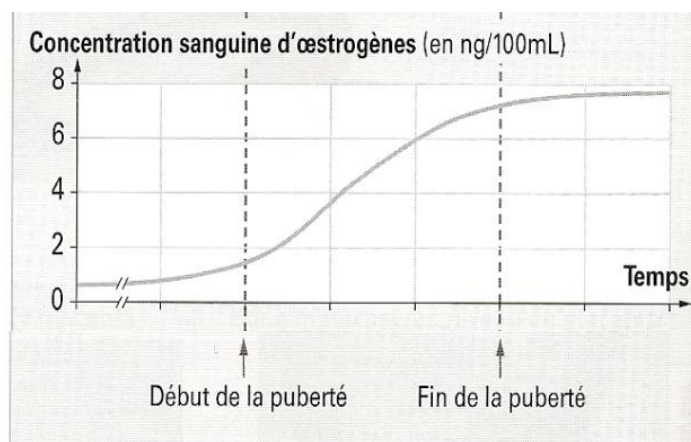
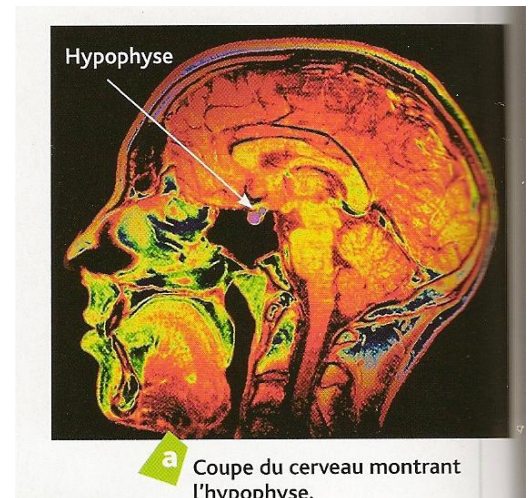


ATELIER C : LA RELATION ENTRE LE CERVEAU ET LES OVAIRES



Graphique représentant l'évolution de la concentration sanguine d'hormones hypophysaires au cours de la puberté chez une adolescente



Graphique représentant l'évolution de la concentration sanguine d'œstrogènes au cours de la puberté

Remarque : Les œstrogènes sont produits lors du fonctionnement des ovaires.